



tot

Llar

L'hora d'aplicar el bon gust a casa

És força comú que sigui precisament després de l'estiu quan les famílies decideixen fer retocs a casa: o s'hi han passat més hores o, precisament, en tornar-hi han vist alguna cosa diferent i, per tant, toca aplicar el bon gust. Ara és el moment!

SECCIÓ ESPECIAL INCLOSA A:

el
tot

Número 1837

MATARÓ i MARESME

Any XXXVII ■ Del 5 al 10 d'octubre de 2018 ■ www.totmataro.cat

Grup de comunicació eltot.cat



tot MATARÓ.CAT

 portalmataro.com

FOSBURY
LA REVISTA DE TOT L'ALTRE ESPORT

TOT ESPORT.CAT
XARXA DE WEBS ESPORTIVES DE CATALUNYA



tot

Llar

L'hora d'aplicar el bon gust a casa

És força comú que sigui precisament després de l'estiu quan les famílies decideixen fer retocs a casa: o s'hi han passat més hores o, precisament, en tornar-hi han vist alguna cosa diferent i, per tant, toca aplicar el bon gust. Ara és el moment!

Fent un petit retoc, canviant l'orientació o el color d'un moble pot semblar que canviem per complet una habitació de casa nostra. De retocs en podem fer de forçats pel nostre dia a dia o a gust del consumidor. Durant els mesos d'embaràs, per exemple, les parelles no només barrinen el nom de la criatura sinó també com han d'adaptar casa seva al futur naixement. El mateix passa quan

tenim familiars amb la mobilitat reduïda. D'altra banda, també hi ha els canvis estètics, per trobar-nos més a gust a casa.

Aquests darrers són propicis de fer ara, un cop recomençat el curs, amb el record del que hem vist fora durant l'estiu i que volem tenir a casa, o havent detectat durant les vacances el que no funciona.



Finestres d'alt estalvi energètic en alumini i PVC

- Persianes d'alumini i mallorquines.
- Mampares de bany.
- Tendals i mosquiteres.
- Motorització persianes.

Finançament
fins a 18 mesos
al 0% d'interès

TRABAL NOGUERAS

Pstge. Can Roibas, 6 (Pol. Ind. Les Corts)
Cabrera de Mar - T. 93 757 13 67
info@trabalnoqueras.com - www.trabalnoqueras.com

CÔTÉ DÉCO

DECORACIÓ D'INTERIORS

El Rastrillo

LIQUIDACIÓ

PER TANCAMENT!

DURANT AQUEST MES D'OCUBRE



OBJECTES DE DECORACIÓ · VAIXELLES · CRISTALLERIES
COBERTERIES · TÈXTIL · PARAMENTS CUINA



Rda. Països Catalans, núm. 41 · T 937 998 547 · www.cotedeco.es

L'espai sota les escales

Una casa té molts espais per decorar i tocar-ne la distribució crea infinitat de complicacions per deixar-la com es vol

Un dels punts més complicats de gestionar és, moltes vegades, l'espai de sota les escales, degut a les seves característiques.

Una de les opcions és aprofitar aquest espai per utilitzar-lo com a lloc d'emmagatzematge. Un armari extra sempre és benvingut. El problema és que no es pot recórrer a un armari normal, perquè deixaria racons sense aprofitar. Per això l'ideal és acudir a una botiga especialitzada perquè puguin fer un armari que s'adapti a l'espai perfectament.

Però si el que es busca és una alternativa temporal existeixen altres opcions per decorar l'espai de sota l'escala i aconseguir que a la vegada sigui un espai útil. Una d'aquestes idees seria col·locar guies amb

caixes vistes i estanteries, una opció que està molt de moda per la seva simplicitat. Una altra és fer una porta a mida i col·locar els prestatges i els calaixos a l'interior, per rendibilitzar l'espai al màxim.



DAG
INSTAL·LACIONS



25 anys al seu servei

Electricitat • Fontaneria • Climatització • Reformes i obra nova

Eficàcia, rapidesa i qualitat. Tot en un.

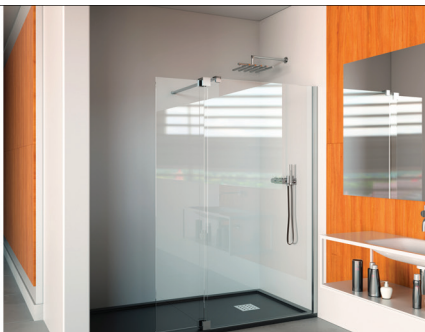
658 020 301 • www.daginstalacions.com • info@daginstalacions.com

El problema és que no es pot recórrer a un armari normal, perquè deixaria racons sense aprofitar. Per això l'ideal és acudir a una botiga especialitzada perquè puguin fer un armari que s'adapti perfectament

VIDRES ORGA S.L.

COL·LOCACIÓ I VENDA DE VIDRES
TANCAMENTS D'ALUMINI
MAMPARES DE BANY, ETC.

Rda. Alfons X El Savi, 185 • Mataró
T. 937 962 183 • www.vidresorga.com



Amida

cuines, banys, reformes i rehabilitacions



-20%
DTE

**MOBILIARI DE CUINA I/O BANY
AMPLIEM FINS AL 30/11/2018!
PER A NOUS PRESSUPOSTOS**



FINANÇAMENT FINS A 18 MESOS SENSE INTERESSOS

WWW.AMIDACOCINAS.COM

Horari: De dilluns a divendres de 10h a 13.30h i de 16h a 19h. Dissabtes de 10h a 13.30h

EXPOSICIÓ MATARÓ

Ronda Països Catalans, 39 (Can Soleret)

Tel: 93 799 99 95 / Mòb: 638 256 724



   @amidacocinas
#bedifferent

Els mobles d'estil nòrdic han arribat per quedar-se

Ja no són una tendència: a la zona nord del Vell Continent el clima fred obliga a quedar-se a casa

Per aquest motiu, els mobles d'estil nòrdic van ser dissenyats seguint dos preceptes bàsics: imitar les formes del cos humà per ser còmodes i ergonòmics, i adequar-se a la gran mida dels espais, per ambientar sense requerir enormes despeses. Així va néixer aquest tipus de mobiliari, pràctic i decoratiu alhora, sempre en tons cridaners i formes arrodonides i orgàniques.

Però, a més, la recerca per unir allò que és pràctic i el que és confortable, tot aprofitant pocs recursos a disposició, va ser el que va motivar, als anys 30, el naixement de l'estil de decoració nòrdic. Un clàssic d'estètica retro nascut en el període entre guerres que va irrompre a les cases catalanes fa uns anys i que ha arribat per quedar-se.

Les línies rectes i simples, en especial en les potes de suport, es combinen amb el modernisme i la naturalitat de les formes superiors. Pel que fa a materials, la fusta és el principal. Els suports busquen el



“Sense recarregar ambients, però ocupant-los visualment, els mobles d'estil nòrdic prioritzen el disseny multifuncional, com sofàs llit, cadires amb caixa d'emmagatzematge i taules extensibles o d'alçades regulables

metall, i els entapissats són gruixuts i apelfats, en tons plans i vius, sense costures a la vista.

Portes, Armaris Guines i Parquets



C. Sant Cugat, 21 Bis, Local 2
08301 Mataró, Barcelona
T 93 118 32 50 / 667 090 270
fetamida@hotmail.com
www.fetamida.com



PROMOCIÓ
Portes + parquet
10% dte.

Promoció aplicable a qualsevol model de portes i parquets

REFORMAS CUBERO
Servicios Integrales de la Construcción

639 700 054

REFORMAS INTEGRALES
OBRA NUEVA
DIRECCIÓN TÉCNICA
PROYECTOS - DISEÑO
reformascubero@hotmail.com



Ronda Doctor Turró, 16 · Mataró
TEL: 93 741 27 82
www.reformesnousol.com
info@reformesnousol.com

**DES DE 1965 FABRICANT I REFORMANT
300M² D'EXPOSICIÓ AL SEU SERVEI**

CUINA COMPLETA DES DE NOMÉS 5.990€



**BANY
COMPLET
DES DE
3.499€**

**REFORMA COMPLETA
DEL TEU HABITATGE**

**PER NOMÉS!
14.000€**

**ARMARIS | CERÀMICA DE TOT TIPUS | PARQUET | FUSTERIA D'ALUMINI
PLADUR | PINTURA | CALEFACCIÓ | AIRE CONDICIONAT | NEOLITH**

El mobiliari del bany

El mobiliari funcional i minimalista que s'adapta de manera pràctica a l'espai és la tendència que més s'imposa

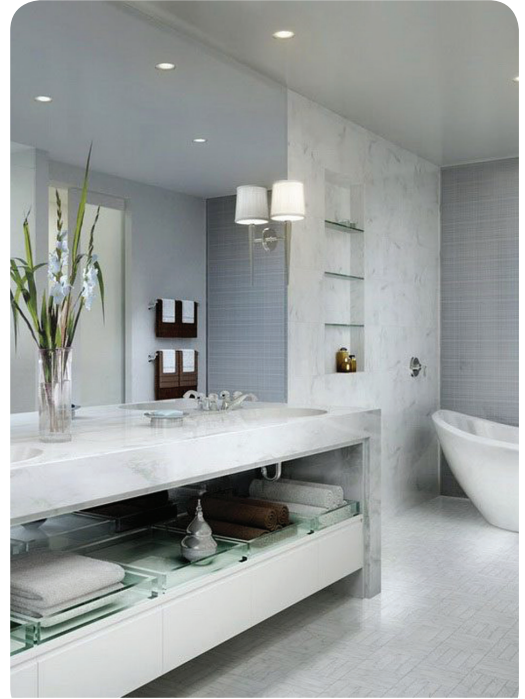
El ventall de possibilitats que ofereixen els fabricants especialitzats és tan gran que no és gens difícil trobar els mobles i les peces més apropiats per configurar el bany al nostre gust.

A l'hora de triar el mobiliari hem de tenir en compte els diferents elements que el conformen i observar les característiques concretes de cadascun per obrar en consonància respecte al seu estil decoratiu.

Si hem de destacar alguns colors, ens hem de referir en especial al blanc i al negre, així com al vermell i als tons taronges. També es porta molt el vidre i el lacat brillant.

La importància del sanitari

Un dels elements més importants a l'hora de configurar i escollir el mobiliari del bany, així com la decoració, és el sanitari. En primer lloc, cal diferenciar entre les possibles formes que pot tenir. Per exemple, els sanitaris suspesos permeten disposar de més espai i són fàcils de netejar, mentre



que els de peu donen una aparença de més resistència i estabilitat.

Per regla general, el sanitari acostuma a ser de color blanc, encara que cada vegada més es posa estampat o amb un to que el cobreixi per complet, en consonància amb els escollits per a la resta del bany.



EL MON DE LA REFORMA
Especialistes en Reformes

T 930 013 976 · C/ Pompeu Fabra 27, Mataró
(costat de la biblioteca)

PER A CASA TEVA, EL MILLOR EN:

**Cuines | Banyes | Mampares
Terres | Fusteria d'alumini
Portes de pas | Parquets
Pladur | Pintura**



ACCESOS AUTOMÀTICS
TOT EN PORTES I AUTOMATISMES

www.salvaescalerasiluro.com



Construcció, instal·lació i automatització de tota mena de portes

**Automatitzem la seva porta amb el
mecanisme més adequat i funcional**



Un gran equip, més de 30 anys al seu servei



www.portesiluro.com

VISITI LES NOSTRES EXPOSICIONS A:
Ronda Països Catalans 35, Mataró · **GRATUÏT**
Avda. Rafael Casanova 5 · Sabadell



Sabadell:
935 668 213

Mataró:
937 551 011

Blanes:
657 870 472

Triar els colors de les parets

Qui pensa a renovar l'aspecte de la llar el primer que té al cap és tornar a pintar les parets. I si és així, el primer dubte que us pot sorgir és quins colors utilitzar

El primer que cal és saber que la il·luminació influeix en el color i que aquest, a la vegada, determina la quantitat de claror o foscor que hi haurà en una habitació. És per aquest motiu que és tan important conèixer correctament les particularitats de cada color. Els clars reflecteixen la llum que reben, aporten lluminositat i engrandeixen visualment una estança. Per això, seran sempre una opció adequada quan estem pintant espais petits. Per la seva banda, els colors foscos absorbeixen la llum i redueixen visualment una estança. Des d'aquest punt de vista convé utilitzar-los només en zones que volem ressaltar, com marcs de portes o finestres.

Per escollir correctament els colors convé fer proves sobre la paret. És recomanable fer totes les

barreges que considerem oportunes, fins a trobar el color adequat.

Un darrer factor a tenir en compte és la font de llum. Si la llum solar hi toca durant moltes hores, aportarà un to vermellós a la pintura al vespre i suavitzarà els colors freds. Si s'il·luminarà amb llum elèctrica, crearà un efecte gris en els tons càlids. Especialment quan les bombetes són de llum freda o blavosa.




MT METAL
CARPINTERÍA METÁLICA Y PVC
 C/ Pineda, 11, MATARÓ · T 937 579 909 · M 647 440 784
www.mtmetal.es · info@mtmetal.es

Els colors clars reflecteixen la llum que reben, aporten lluminositat i engrandeixen visualment una estança. Per això, seran sempre una opció adequada quan estem pintant espais petits

ARVISA
Obres i projectes, s.l.

Més de 20 anys d'experiència en reformes i edificació

www.arvisa.cat | info@arvisa.cat
M. 667 412 272 | 667 412 273



DEMANA PRESSUPOST SENSE COMPROMÍS

Burriach, S.L.

Construcciones
y Rehabilitaciones



C. Rabassaires, 1, Bj. 3^a
Mataró



T 651 932 471
T 651 932 470



cyrburriachsl@yahoo.es

INSTAL

FINESTRA

PROFESSIONALS DE L'ALUMINI

GARANTIA I QUALITAT



938 790 740

678 337 002

- Tancaments d'alumini.
- Mallorquines.
- Mampares.
- Sostres d'alumini.
- Tanques per a jardí.
- Baranes.
- Ballestes.
- etc ...

0 %
Pagui en
12 mesos amb el
D'INTERÈS



Generalitat de Catalunya
Institut Català d'Energia

Exigeixi a les seves
finestres la garantia i
qualitat del marcat





L'energia solar fotovoltaica és viable?

Generar-nos nosaltres mateixos l'electricitat d'acord amb l'autoconsum és una opció que cada dia tria més gent

L'energia solar fotovoltaica d'autoconsum, consisteix a produir electricitat per consumir-la de manera instantània o emmagatzemar-la en bateries, estant connectat a la xarxa elèctrica. La instal·lació consisteix en la col·locació de, com a mínim, 6 panells fotovoltaics (1 mt x 1,60 mt) i un inversor, que converteix la corrent contínua en alterna.

Es poden afegir bateries de liti, per emmagatzemar

BENVINGUTS A LA REVOLUCIÓ SOLAR



TECHSOLAR

Instal·ladors oficials Sonnen (bateries de liti alemanyes de gamma alta)



sonnenBatterie
certified
partner



Sonnen és el líder mundial en bateries de liti.

10.000 cicles de descàrrega, uns 27 anys de vida útil, amb 10 anys de garantia.
A www.globe.sonnenbatterie.de veuràs les + de 30.000 bateries instal·lades a tot el món.

www.techsolar.cat

T. 93 143 16 92 | Avda. Maresme, 161, local 3, Mataró



els excedents i aprofitar-los a la nit. També es poden derivar els excedents de producció a altres equips, per exemple, per escalfar aigua o engegar un aire condicionat i climatitzar la casa.

És legal

L'autoconsum ÉS LEGAL i, en instal·lacions de menys de 10 Kw de potència contractada, no s'aplica l'anomenat "impost al sol". De tota manera, es molt probable que, en breu, aquest impost deixi d'aplicar-se.

És rendible fer una instal·lació fotovoltaica?

Sí, ara més que mai. El preu dels panells fotovoltaics i els inversors ha baixat considerablement els últims anys i el preu de l'electricitat està en màxims històrics.

A més de la rendibilitat econòmica, s'ha de valorar la satisfacció de generar i administrar l'electricitat que nosaltres mateixos produïm i els grans beneficis ecològics que té.

Podem trobar bonificacions en l'IBI importants. A Mataró, Argentona i el Masnou, per exemple, s'ofereix un 50% de descompte durant 3 anys, i a Sant Cugat, Granollers o Sabadell, un 50% de descompte durant 5 anys.

D'aquí poc, s'espera l'aprovació d'una nova subvenció adreçada a la instal·lació de bateries de liti que oferirà la Generalitat de Catalunya.

Podeu trobar més informació sobre l'autoconsum, d'una manera fàcil, al nou canal que ha creat la Generalitat a YouTube amb el nom d'EnergiaCat



NO POSIS LÍMITS A LES OPORTUNITATS

BRICOLATGE · PINTURA · JARDINERIA · CONSTRUCCIÓ

LLOGA MAQUINÀRIA, MÒDULS I BASTIDES

www.homs1852.com

Francesc Layret, 10 · Mataró · 93 754 19 31

info@homs1852.com · [f](#) [in](#) [t](#) [v](#) @homs1852



DO IT YOURSELF, FES-HO TU MATEIX!





"El client ens demana cada vegada més un servei integral"

Amb més de 50 anys de trajectòria professional, Cuines Fernández segueix sent líder en el sector

La serietat, l'experiència i la professionalitat unides a un gran espai d'exposició amb les últimes novetats fan de Cuines Fernández una proposta única. Ara, a més, l'empresa presenta la remodelació de l'espai d'atenció al públic per tal d'oferir un servei més personalitzat. Pensat pels projectistes, el canvi d'estètica adequa la botiga a un concepte més actual i modern i dona un nou aire a una zona de treball determinada, però hi ha



1966

Distribuïdor exclusiu:

SANTOS

- Estudi integral de cuina i bany
- Direcció i seguiment d'obra
- Fabricació pròpia a mida
- Primeres marques d'electrodomèstics
- Servei tècnic propi
- Fusteria en general

EXPOSICIÓ : La Riera, 155 Mataró, T. 93 799 14 03 EXPOSICIÓ I FÀBRICA : Jaume Par

molt més: "S'han creat diferents zones específiques amb monitors professionals perquè el client pugui veure el seu projecte amb les imatges fotorealistes més avançades del mercat. És una forma més de renovar-nos i adaptar-nos als nous temps", explica Jordi Fernández, gerent de l'empresa mataronina.

Uns nous temps que demanen, cada vegada més, abastar més aspectes i oferir més serveis integrals. L'objectiu, assegura, és facilitar les reformes mitjançant una coordinació de tots els elements que hi participen amb la finalitat que es porti a terme una feina continuada i sense fissures.

Fundada el 1966, Cuines Fernández disposa d'un dels estudis de cuina més grans de la comarca. "Cuidem molt aquest aspecte i ens agrada poder mostrar les últimes tendències", explica Fernández, que afegeix: "Busquem que el nostre client sigui el primer a veure les últimes novetats del sector. És per això que la nostra exposició sempre està en constant renovació". En aquest sentit, l'empresa segueix sent distribuïdora en exclusiva a la zona del Maresme de la coneguda firma Santos. "Aquesta unió ens ha fet forts, ha ampliat la nostra gamma de productes i ens ha permès oferir més opcions al client", detalla el gerent.



Projecte de cuina realitzat per Cuines Fernández

Línies pures, una tendència a l'alça

Les línies pures i rectes i els mobles integrats segueixen sent les grans tendències en el disseny de cuines i banys. Cada vegada més, la decoració busca línies simples i mobiliari que amagui els elements, com ara electrodomèstics integrats, mobles sense tirador... En definitiva, un disseny pur, homogeni i integrat. Tot això sense oblidar mai el públic amant de la cuina de fusteria artesanal, amb portes emmarcades d'estil colonial.



ESTUDI INTEGRAL DE CUINES I BANYS

www.cuinesfernandez.com



P Per a clients



Les banyeres 'vintage'

Un dels reclams d'avui a l'hora de decorar un bany són les banyeres amb potes de ferro

Per això avui dia moltes marques han tornat a fabricar aquests models amb un aire modern i renovat, ja que aquestes banyeres amb potes són per elles mateixes un element decoratiu. L'element atorga una personalitat molt especial al bany.

Després d'aquesta gran demanda, els fabricants han tingut en compte el canvi d'època i les noves tendències, i han creat diferents dissenys que s'adapten a qualsevol tipus d'estil i una gran varietat de colors entre els quals poder escollir. L'estil vintage als banys es complementa amb mobles de línies pures, fusta o elements decoratius de materials de gran qualitat com ara el marbre.

En els seus orígens, als anys 20 i 30, aquestes banyeres pertanyien a famílies nobles, ja que el seu cost era elevat. Estaven fetes de ferro for i recobertes d'una capa gruixuda de ceràmica que mantenia la temperatura de l'aigua. Una de les peces distintives d'aquestes banyeres eren les potes d'estil barroc, que potenciaven el seu estil senyorial.

Al llarg dels anys la fabricació d'aquestes banyeres ha anat disminuint i han esdevingut unes peces molt preuades. Tant és així que qui ara té una d'aquestes banyeres té un tresor

ARA ÉS EL MILLOR MOMENT PER REVISAR LA TEVA CALDERA!
Després d'un llarg hivern, la teva caldera necessita una posada a punt. Aprofita la nostra oferta!

El pack de revisió 1 hora inclou:

- + **Revisió preventiva**
(verificar el correcte funcionament, neteja a forns de l'aparell i purgar radiadors)
- + **Certificat de revisió**
segons normativa.
- + **Etiqueta RITE**
segons normativa.
- + **Anàlisi de combustió.**

Servei tècnic oficial:

***PREU ESPECIAL!**

*Si la caldera està averiada, no es realitzarà l'oferta del pack.

info@egraupera.com
www.egraupera.com

93 741 29 99
C. Melcior de Palau, 9 - 08302 Mataró

Som la teva solució!
www.egraupera.com/confia-en-graupera

ALUFACTORY

LA FÀBRICA DE LES FINESTRES

FINESTRES A MIDA PER A PROFESSIONALS

FINESTRES
D'ALUMINI A MIDA

VENDA I MANIPULAT
DE XAPA D'ALUMINI

TUBS D'ALUMINI EN
DIVERSOS ACABATS
MIDES I COLORS



TUBS, ANGLES,
XAPES I NORMALITZATS
DE DIFERENTS MIDES
I COLORS EN STOCK

Silicona neutra
color blanc
i negre

3'50€
IVA. inclòs

Massilla
acrílica
blanca

1'45€
IVA. inclòs

El seu magatzem de l'alumini

Alufactory posseeix un fort coneixement del sector de la fusteria d'alumini i tancaments fruit de la seva dilatada experiència en el sector. Tot el nostre personal té una dilatada experiència tècnica i l'adequada qualificació professional. Disposem de més de 2000 m² d'instal·lacions, tallers, magatzem i oficines tècniques en una sola ubicació. Estudiem, desenvolupem i produïm tancaments per a tot tipus de projectes, per a professionals, arquitectes, etc.



T. 93 756 05 05

Web: www.alufactory.es
Email: info@alufactory.es

C/ Riera d'Argentona 2, Pol. El Cros (Cabrera de Mar)
(Al costat benzineria del Cros, direc. Carrefour)



Escollir el terra de la nostra llar

Com es tria el terra d'un habitatge? Quin és el millor segons les característiques de la llar que volem decorar? Si us esteu plantejant canviar el terra d'alguna habitació o de tota la casa tenim alguns consells que us poden ser útils

Laminats:

Si hi ha nens o animals a casa, els terres laminats són ideals, perquè resisteixen esgarrapades, impactes, cops, cremades i, a més, no absorbeixen les taques. Els laminats estan fets d'un acabat plàstic sobre una base de derivats de la fusta. Ara bé, cal tenir en compte que no es poden ni polir ni envernissar.

Vinílics:

Una altra opció senzilla i econòmica són els terres vinílics. Són de PVC, imiten diversos acabats i es presenten en diferents formats. Els podem trobar



APG

FAÇANES

- TREBALLS VERTICALS.
- REHABILITACIÓ DE FAÇANES.
- EXTRACCIÓ D'URALITA.
- OBRA I PINTURA EN GENERAL.




Fem:
ITE ✓
Inspecció Tècnica
de l'Edifici

Av. Jaume Recoder 46 Mataró · T. 931 253 298 · M. 658 767 116 · M. 651 350 101
www.reformasapgfachadas.es · apgfachadas@gmail.com

Cada espai o habitatge té necessitats diferents pel que fa a l'elecció del terra

INSTALACIONES IFM

AGUA, GAS, ELECTRICIDAD Y CLIMATIZACIÓN

OFERTA EN CALDERAS, AIRE ACONDICIONADO, TRAMITACIÓN DE BOLETINES

T. 931 43 06 33 - 646 150 168

MARBRES I GRANITS



NOU ILURO S.L.

- Cuines i banys
- Escales i enllosats
- Façanes
- Xemeneies
- Art i decoració en pedra natural
- Rampes d'accés per a comunitats
- Poliments de terres

T/F 937 991 735 · comercialnouiluro@hotmail.com
Pablo Iglesias 20, Soter. 1r · Pol. Pla d'en Boet · Mataró





en làmines, llosetes i rotllos autoadhesius. Són bons aïllants acústics, resistent a les taques, impermeables i antilliscants.

Fusta:

Si busquem una opció per a tota la vida, l'elecció més adequada seria la fusta massissa. Si la cuidem, polim i envernissen tindrem terra per molts anys.

Multicapa:

Una alternativa a la fusta massissa és la multicapa, un parquet de fàcil instal·lació compost per una

capa de fusta natural sobre una altra de llistons. La instal·lació és flotant i admeten polir i envernissat.

Porcellànic:

Si busquem resència l'opció ideal és el gres porcellànic. Aquest gres és un paviment ceràmic de gran duresa, infinitat d'acabats i gairebé nul·la absorció d'aigua. Aquest terra admet també la possibilitat de polir i evitar juntes.

Escull el tipus que creguis que convé més a casa teva!



INTEGRALIA

LLUM · AIGUA · GAS · CLIMA

**INSTAL·LACIONS I REPARACIONS DE
LLUM·AIGUA·GAS·ELECTRICITAT·CLIMATITZACIÓ**

CARRER DEL PARC 48, MATARÓ

T 93 796 18 80 · WWW.INTEGRALIA.CAT

OFERTA!

AIRE CONDICIONAT INVERTER



670€

Instal·lació inclosa*
3.000 Frig.

MARCA A ESCOLLIR:

• Per 150€ més instal·li: o

Som especialistes en clima, realitzem manteniment i reparacions d'aire condicionat

*4 m d'instal·lació màxima

OFERTA!

CALDERA DE CONDENSACIÓ



1.365€

Instal·lació inclosa
25KW

MARCA A ESCOLLIR:

BAXIROCA

Inclou el tram de sortida de fums subministrats amb la caldera

El mirall: parlem-ne

Les preguntes més freqüents sobre un dels elements que no pot faltar a cap llar i que, realment, té molta història

Quan vam començar a utilitzar el mirall?

A l'antiguitat, els egipcis ja polien un disc de plata fins a deixar-lo lluent i, amb l'ajuda d'un mànec, el feien servir per maquillar-se.

Sempre han estat de vidre?

No, només des de fa poc. Al París del Rei Sol es comença a aplicar una fina capa de nitrat de plata per la cara posterior d'un vidre transparent, i aquesta és la tècnica que encara ara s'utilitza, amb l'automatització i millores contínues. Fins als anys 50, primer es tallava el vidre transparent i posteriorment es "platejava". Actualment, el vidre es plateja a fàbrica i els vidriers el manufacturem ja fet.

Per què la part del darrere és de colors diferents?

El que veiem per darrere és una pintura protectora de la capa de plata, cada fabricant la fa del seu color particular.

Per què alguns miralls es piquen?

La plata es rovella en contacte amb la humitat. Si



la paret és humida o el bany no està ben ventilat, el mirall s'afecta.

Hi ha miralls que aprimen?

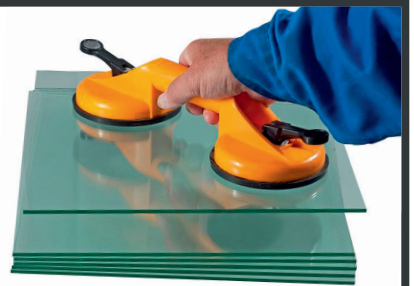
Un vidre pla no altera la imatge reflectida. Si en col·locar-lo hi donem forma, llavors sí que ens veurem reflectits amb una imatge deformada.



VIDRES
MASCARELL

Des de 1954

MAJORISTA DEL VIDRE PLA, INSTAL·LACIÓ I MANUFACTURA
TALLER DE BISELLATS



Miralls • Marcs a mida • Mampares de bany • Divisòries d'oficina • Aïllaments
Botigues • Baranes • Balcons • Claraboies • Marquesines • Taulers de bany...

Lepanto, 64, Mataró, T. 93 755 25 25 · www.cmascarell.es · mascarell@ncsa.es

ILURO

ALUMINIS

La millor garantia al seu Servei

www.aluminiosiluro.com

Pagui a 12 mesos
sense interessos

0% interès



Tel.: 93 757 76 03

Fax: 93 757 83 57

Via Europa, 189-193
(a 50m Decathlon), Mataró
(Obert també dissabtes al matí
de 10 a 14 h)

Visiti la nostra nova exposició a:
C. Roselló, 321, Barcelona

Instal·ladors oficials

uni_one



Aluminier





De Mataró a tot el món: amb segell de qualitat propi

Obres i Serveis Habitat se segueix projectant com una constructora de referència i començarà a treballar en llocs com Dubai o el Senegal


Habitat és una empresa mataronina però per trobar el seu segell propi en obres, promocions i interiorisme cal fer quilòmetres. La firma té, a més de la seu a la nostra ciutat, oficines a Madrid i Lió, i en els seus 25 anys de trajectòria han anat creixent a escala internacional fins al punt de posicionar-se en mercats emergents com Dubai i el Senegal. Explica Franc Sánchez, gerent de l'empresa: "Ens agraden els projectes vius, que estiguin marcats per referències estètiques i culturals, i mantenir sempre la il·lusió dels nostres clients".

No hi ha cap altra empresa a la comarca que pugui tenir com a segell el catàleg de clients internacionals de què disposa Habitat. És un bon exemple que ningú




HABITAT
Obres i Serveis S.L

 C. Santa Teresa 49 · Mataró

 T 937 572 431

 habitat-os.es

 Obres i Serveis Habitat

 @obresiserveishabitat

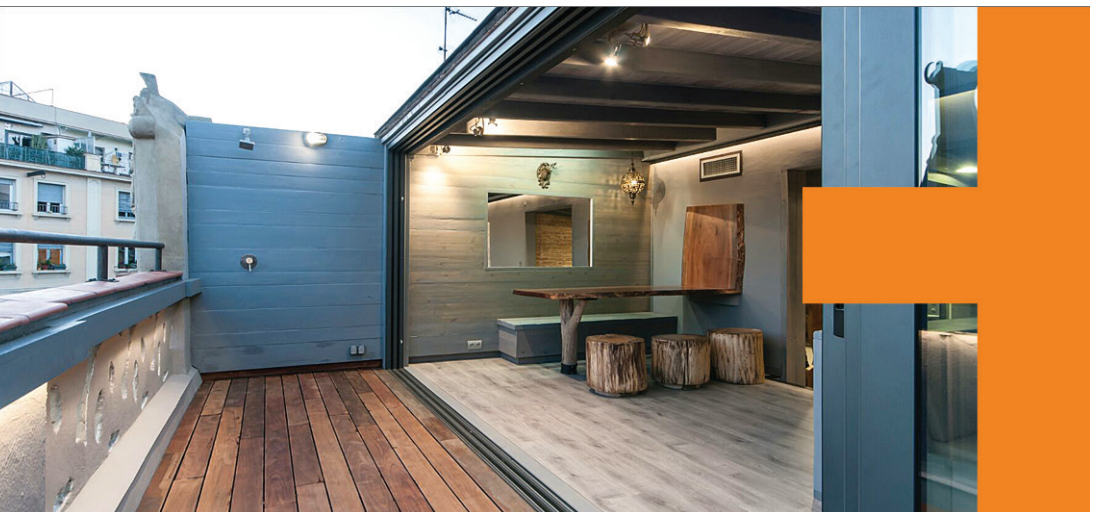
és profeta a casa seva però és buscat per inversors en diverses de les economies i mercats emergents.

Habitat té un segell propi guanyat a còpia de treballar amb qualitat en tots els punts del procés. Treballen amb professionals reconeguts de la decoració i l'interiorisme i treballen perquè la proposta s'avingui al que desitja el client. "Procurem que les idees dels clients reposin, que guanyin perspectiva i així arribar a l'objectiu final amb plena satisfacció". Un exemple d'aquesta manera de treballar el trobem en el recent i reconegut White Summer de Pals, on Habitat va dissenyar i construir el primer estand de la influencer @Goicoechea22, que va causar sensació.

Projectes internacionals

En els propers mesos, Habitat, gràcies a la seva iniciativa, aterra al mercat de Dubai, on licitaran obra. Entren així al país per treballar en l'Exposició Universal 2020. I al Senegal, en canvi, treballen per a nous projectes d'habitatge residencial i en mercats. "Tenim la sort que ens venen a buscar i confien en nosaltres", explica el seu màxim responsable. En els propers anys la firma només farà que créixer. Es pot ben dir que la mataronina Habitat no té límits.

“Tenim la sort que diferents inversors internacionals ens venen a buscar per com treballem, per com posem els nostres clients al centre de cada projecte i fem que se'ls sentin seu i surti exactament com ells desitgen", explica Franc Sánchez.





Una llar sense ensopegades

Els terres relliscosos, les catifes o les escales acostumen a ser motiu d'accidents domèstics, que amb alguns consells podrem evitar en gran mesura

Un dels principals perills dins una casa, especialment si pensem en nens i avis, són les escales. Per aquest motiu és important que la seva superfície sigui antilliscant. També és interessant col·locar bandes antilliscants a cada graó. Si l'escala està revestida amb una catifa, cal assegurar-se que està ben subjecta i que no s'aixeca per cap de les puntes.



Serietat
Experiència
Compromís

Av. Maresme, 323, baixos, 08301 Mataró · T 93 796 47 20, F 93 755 18 84 · www.chacosa.com



marmoles
argentona

- MÁRMOLES
- GRANITOS
- SILESTONE
- COMPACTOS
- PIEDRAS NATURALES

Ptge. Amics d'Argentona, 8. Sector Can Negoci
08310 - Argentona (Barcelona)
tels. 670 783 631 - 677 877 872
e-mail: marmolesargentona@hotmail.com
www.marmolesargentona.com





A vegades les catifes poden ser molestes. Sovint no estan ben col·locades i poden provocar ensopegades

És important que les zones de trànsit estiguin lliures d'obstacles, especialment a l'entrada, la cuina i els corredors. Un altre aspecte que cal tenir en compte són les zones humides. Generalment a la cuina, el safareig i el bany hi ha vessaments d'aigua que poden provocar caigudes. La superfície dels terres porcellànics o ceràmics acostuma a ser molt reliscosa quan es mulla. En aquests casos seria prudent pensar en la

col·locació de terres antilliscants. Hi ha opcions al mercat de terres vinílics d'aquest tipus, i no necessiten una gran instal·lació. També hi ha productes que s'apliquen amb només el pal de fregar, vernissos que generen una capa antilliscant transparent i productes abrasius que actuen directament sobre el material modificant la superfície del terra i creant petites porositats.

COCINAS CORAHI

- Reformas.
- Muebles de cocina y baño.
- Puertas de interior.
- Parquet.

C. Rosellón, 66 · Mataró
 M. 600 448 954 · T 937 990 194
 cocinascorahi@hotmail.com



TALLER DE LLUMS

Quim Oriol

- S'ARREGLEN I RESTAUREN TOT TIPUS DE LÀMPADES NOVES I ANTIGUES.
- REAJUSTAM A MIDA.
- SERVEI A DOMICILI.



Meléndez Valdés, 12 baix (Cantonada C/ del Parc) Mataró
 Tel. 93 175 71 29 | www.tallerdellums.com



FUSTERIA D'ALUMINI I PVC
TOT TIPUS DE TREBALLS EN ALUMINI

PRESSUPOSTOS SENSE COMPROMÍS

C/La Boixa, 5 - 08303 - Mataró
 T. 93 798 32 47 - aludema@gmail.com



L'art d'empaperar

El paper pintat és l'última tendència per decorar les parets. Podem trobar des dels dissenys més discrets fins a les propostes d'estampats més desenfadats

Existeixen papers per a les parets de tot tipus, fins i tot els que reproduïxen o imiten la consistència de materials com, per exemple, el bambú. Els models llisos o estampats amb petits ornaments aporten sensació d'amplitud i resulten més fàcils de combinar amb teles i mobles.

En canvi, els papers molt estampats poden tenir massa protagonisme en les habitacions petites i resultar molt acollidors en salons grans.

T'atreveixes amb un empaperat per a casa teva, ara que estàs pensant com canviar-la?

Sercuina
mobiliari de cuina

**Fabricació nacional pròpia
de cuines, banys i armaris**

C/Sta. Agnès 2, P.I.Sud
08440 Cardedeu (Barcelona)
Molt a prop del CC La Roca Village

sercuina@gmail.com

T 938 444 646

www.sercuina.com





**Sobretot: si
pensem pintar part de
l'habitació hem de
fer-ho abans
d'empaperar**

Alguns consells per posar-ho en pràctica:

- Hem d'assegurar-nos que tots els rotllos que comprem pertanyin al mateix lot, ja que el color pot canviar una mica d'una tirada a una altra.
- Per empaperar zones de difícil accés, com darrere d'un radiador, cal fer unes incisions horitzontals en el paper per poder envoltar els suports o tubs.
- Per eliminar les bombolles d'aire que queden sota del paper, cal punxar-les amb una agulla abans que la cola s'assequi.
- Determinar la quantitat de paper necessària és

molt senzill, només cal calcular la superfície que té l'habitació i afegir-hi un 15% extra.



**CONTAINERS, MINI CONTAINERS
MÀQUINES MINICARREGADORES (RETRO...)
VEHICLES BASCULANTS AMB GRUA · SACS · TOT TIPUS D'ÀRIDS**

**GRÚAS Y CONTENEDORES
AGUSTIN LOPEZ E HIJOS, S.L.**



C. Malgrat, n° 1-a · Mataró · T 93 798 55 09 · M 610 40 81 40
contenedoresagustin@hotmail.com

Estors japonesos

Els estors japonesos aporten a la decoració de casa una estètica oriental i minimalista

Estan especialment dissenyats per a grans finestres, balcons i terrasses amb portes corre-disses. El mecanisme que utilitzen és semblant al dels armaris encastats amb portes corredisses. Es configuren com un conjunt de panells de tela independents, que arriben fins a terra i es creuen entre si. D'aquesta manera ens ofereixen la possibilitat de crear diferents combinacions d'obertura i tancament. Entre aquestes combinacions, poden quedar recollits en els laterals o en el centre. També trobem models en els quals els estors dels extrems queden fixos.

Quant a la tela, les més adequades són les de teixits rígids amb caiguda. Sempre hem de tenir en compte que aquests teixits han de permetre l'entrada de llum solar a l'estança. Els estors necessiten un raíl o guia superior per a la seva instal·lació.

El mecanisme s'ancora en el sostre o a la paret. Les



guies utilitzades estan compostes per diferents carrils pels quals es mouen els estors mitjançant portateles. Aquestes peces subjecten els tèxtils amb velcro i els mouen amb petites rodes.

POINT FORT
FICHET 
SISTEMES DE SEGURETAT MAYORAL, S.L.

**La màxima seguretat
per a la seva llar**



NOVA PORTA CUIRASSADA

FOXEO

**Foxeo S Grau 3 UNE 1627
Cilindre A2P***

**Foxeo HiS Grau 4 UNE 1627
Cilindre A2P*****



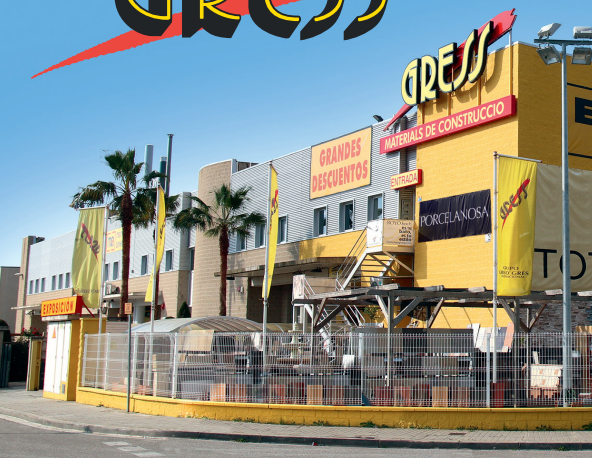
SERVEI D'URGÈNCIES 24H
T 607 260 808

**BAIXADA DE PREUS
EN CAIXES FORTES**
Chubbsafes FICHET



GRESS

www.gress.es



ALMACÉN Y EXPOSICIÓN EN ARGENTONA:

C/ Passatge dels Amics d'Argentona, 2 ARGENTONA
(Ctra. del Cros a Argentona, lado ITV
sin problemas de aparcamiento)

T 93 741 47 17 / 93 741 47 16

HORARIO COMERCIAL:

De lunes a viernes: 7:30 a 13:30h y 15:00 a 20:00h
Sábado: 8:00h a 13:30h y de 16:00 a 20:00h

ALMACÉN Y EXPOSICIÓN EN MATARÓ:

Camí del Mig, cantonada Camí de Sant Crist nº 1
MATARÓ, Pol. Ind.
Pla d'en Boet

T 93 161 50 15

HORARIO COMERCIAL:

De lunes a viernes: 7:30 a 13:30h y 14:30 a 20:00h
Sábado: 8:00h a 13:30h

GRAN OFERTA!

**Piedra natural
10x40cm
para aplacar**

26 ^{Antes}
~~35~~ €/m²



16 ^{Ahora sólo}
45 €/m²



*Oferta válida hasta fin de existencias

PRECIOS IVA NO INCLUIDO

L'ordre a l'hora de posar ordre: organitza't abans de guardar

Saps quina és la fórmula secreta per mantenir l'ordre a casa teva? Trobar un lloc per a cada cosa i deixar cada cosa al seu lloc!

Ara que ja fa dies que ens vam decidir a endreçar, ja ho vam agrupar tot en un mateix lloc per poder-nos fer a la idea de la quantitat de coses que tenim i ja hem descartat tot el que no volem/necessitem, arriba el moment de guardar les coses amb què ens quedem. No vulguem córrer i fer-ho de qualsevol manera perquè si no tot l'esforç anterior no haurà servit de res. Com acabo de dir, és imprescindible que cada cosa tingui el seu lloc per evitar que quedi abandonada a qualsevol lloc de casa. Perquè segur que esteu d'acord amb mi en que només cal deixar una cosa mal posada al damunt de la taula del menjador o al marbre de la cuina perquè actuï com a imant de moltes altres

“*El millor, abans de guardar les coses, és mirar exactament què tenim i de quin espai disposem*”

coses que no tenen un lloc on guardar-se (o el lloc que tenen no és el correcte).

Sempre deixarem les que utilitzem més sovint en llocs de fàcil accés. Aquesta és una de les claus de l'èxit d'un ordre durador. Cal que ens sigui pràctic trobar i agafar les coses quan les necessitem però també cal que sigui molt fàcil tornar-les a guardar. Perquè quan necessites una cosa l'agafes d'allà on sigui, encara que per arribar-hi necessitis una escala o hagis d'anar a una altra habitació. El problema ve quan l'has de tornar a guardar: ens fa mandra tornar a agafar l'escala o desplaçar-nos d'habitació i llavors és quan la deixem a qualsevol lloc i generem desordre.

Amb temps

Per això és important que t'agafis el teu temps davant de l'espai que estiguis ordenant, classifiquis els objectes a guardar en funció del grau d'ús que

Consulta tots els articles d'Ànnia Serra d'Enjoy Order a totmataro.cat/blocs



en facis i decideixis on i com guardar-los. No cal dir que sempre que es pugui ho farem en vertical. El plegat vertical no només està reservat a la roba de vestir. La resta de tèxtils de la casa també es poden plegar seguint aquest sistema: els draps de cuina, les tovalloles, les estovalles, els tovallons... tots!! Si el que estàs endreçant és un calaix, guarda les coses (sobretot les que siguin petites) dins de caixes i per categories. És a dir: si per exemple són coses del bany, posa tot el maquillatge en una caixa, els estris per pentinar-te en una altra, els d'afaitar en una altra, etc. Evitaràs que s'escampin pel calaix i quan els hagis d'utilitzar només et caldrà treure la caixa en qüestió, sense haver de tocar la resta.

Quan comencis aquest procés, no cal que compris un munt de caixes. Reutilitza les que tinguis per casa o utilitza caixes de sabates. Pensa que l'organització que decideixis en un primer moment no té per què ser la definitiva. Prova durant uns dies si la manera com has guardat les coses t'és còmode i pràctica. Si no és així, canvia de lloc el que vegis que no et va bé. És normal que triguis uns dies a trobar el lloc ideal per a cada cosa. Quan creguis que ja l'has trobat, llavors és quan, si vols, pots anar a comprar caixes, perquè ja sabràs exactament per què les vols i on les vols posar. Tot i que, insisteixo, no cal gastar-se gaires diners i es pot reutilitzar el que ja tenim per casa. Pensa que moltes vegades són caixes que van dins de calaixos i ni es veuen.

Un últim esforç. Pensa que si aquesta part la fas correctament, no ho hauràs de fer més, ja que ja tindràs un lloc per a cada cosa i cada cosa al seu lloc.



Propera obertura de
Castelo Studi a El Masnou



I propera col·laboració amb
Itchart Interiorisme a Vilassar de Mar



Castelo Studi

C/ Bonaire, 25 · T 937 909 052 · M 685 501 300

📍 @castelostudi 📱 Castelo Studi



Llar



Grup de comunicació eltot.cat

